

සියලු ම හිමිකම් ඇවිරිණි / முழுப் பதிப்புரிமையுடையது / All Rights Reserved

ශ්‍රී ලංකා විභාග දෙපාර්තමේන්තුව ශ්‍රී ලංකා විභාග දෙපාර්තමේන්තුව ශ්‍රී ලංකා විභාග දෙපාර්තමේන්තුව ශ්‍රී ලංකා විභාග දෙපාර්තමේන්තුව ශ්‍රී ලංකා විභාග දෙපාර්තමේන්තුව
 இலங்கைப் பரீட்சைத் திணைக்களம் இலங்கைப் பரීட்சைத் திணைக்களம் இலங்கைப் பரීட்சைத் திணைக்களம் இலங்கைப் பரීட்சைத் திணைக்களம் இலங்கைப் பரීட்சைத் திணைக்களம்
 Department of Examinations, Sri Lanka Department of Examinations, Sri Lanka Department of Examinations, Sri Lanka Department of Examinations, Sri Lanka Department of Examinations, Sri Lanka
43 S I
 Department of Examinations, Sri Lanka

පත්‍රය	ලකුණු
I	

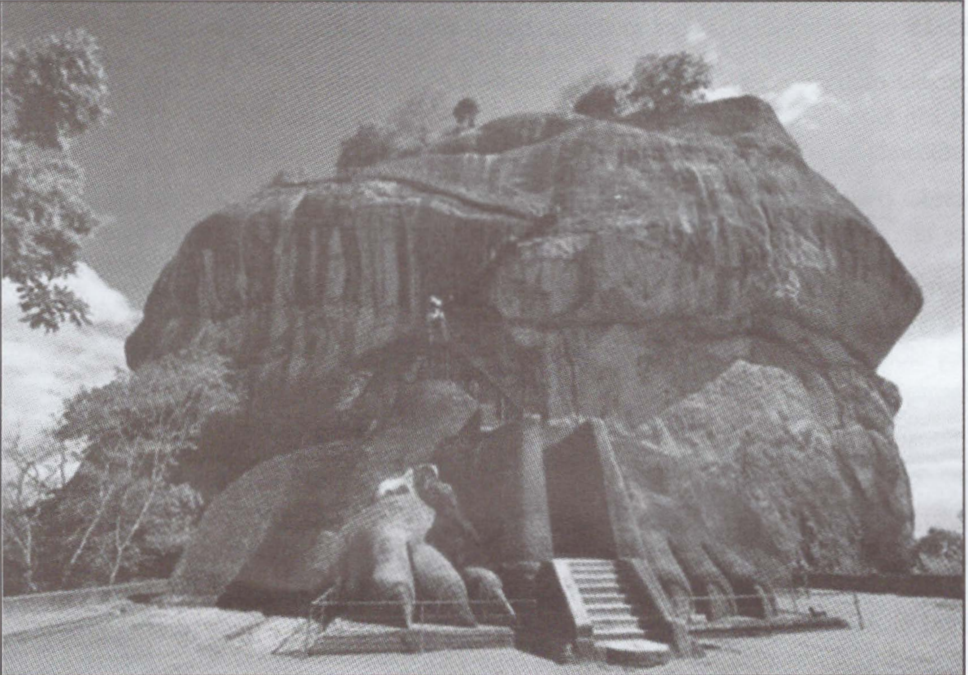
අධ්‍යයන පොදු සහතික පත්‍ර (සාමාන්‍ය පෙළ) විභාගය, 2022(2023)
 கல்விப் பொதுத் தராதரப் பத்திர (சாதாரண தர)ப் பரீட்சை, 2022 (2023)
 General Certificate of Education (Ord. Level) Examination, 2022 (2023)

පරීක්ෂක 1	
පරීක්ෂක 2	
EMF	

විත්‍ර	I	පැය එකයි
சித்திரம்	I	ஒரு மணித்தியாலம்
Art	I	One hour

* සියලු ම ප්‍රශ්නවලට මෙම ප්‍රශ්න පත්‍රයේ ම පිළිතුරු සපයන්න. විභාග අංකය :

● පහත සඳහන් ඡායාරූපය ඇසුරු කරගෙන අංක 1 සිට 5 තෙක් ප්‍රශ්නවල හිස්තැන් පුරවන්න.



1. මෙම පර්වතය කලාකාමී විසින් තම රජ මාලිගය ලෙස නිර්මාණය කරගෙන ඇත.
2. මෙම පර්වතයේ පිවිසුම පාමුල ඇති මගින් එකල විසූ මූර්ති ශිල්පියාගේ නිර්මාණශීලී කෞශල්‍ය පිළිබිඹු කෙරේ.
3. ලංකා චිත්‍ර කලා ඉතිහාසයේ කලා සම්ප්‍රදායක ලක්ෂණ මෙම පර්වතයෙහි ඇති සිතුවම්කරණයෙන් දැකිය හැක.
4. මෙහි කැටපත් පවුරෙහි ලියා ඇති , තුළින් කාන්තා රූප 500ක් පමණ ඇඳ තිබූ බව සඳහන් වේ.
5. මෙහි දැනට ශේෂව ඇති කාන්තා උඩුකය රූ මගින් මේඝලතා හා විජ්ජුලතා සංකේතවත් වන්නේ යැයි යන මතවාදය ප්‍රකාශ කරනු ලැබූයේ විසිනි.

- අංක 6 සිට 10 තෙක් දී ඇති ප්‍රශ්නවලට කෙටි පිළිතුරු සපයන්න.
- 6. දැනට සංරක්ෂණය කර කොළඹ ජාතික කෞතුකාගාරයේ පිවිසුම් දොරටුවේ ස්ථාපනය කර ඇති, සමාධි ඉරියව්වෙන් යුත් බුද්ධ ප්‍රතිමාව හමු වී ඇති ස්ථානය කුමක් ද?
.....
- 7. ස්පාඤ්ඤයේ පිහිටා ඇති ප්‍රාග් ඓතිහාසික සිතුවම් සහිත ගුහාව කුමක් ද?
.....
- 8. අනුරාධපුර යුගයේ වාහල්කඩ නිර්මාණ අතර ඉහළම කලාත්මක ලක්ෂණයන්ගෙන් යුතු වාහල්කඩ නිර්මාණය හමුවනුයේ කුමන ස්ථූපයට ආබද්දව ද?
.....
- 9. තත්ත්වාකාර නිරූපණයකට වඩා ශෛලිගත නිරූපණයකට අනුව නෙළා ඇති මොහෙන්ජොදාරෝවෙන්, හමුදු මූර්තිය කුමක් ද?
.....
- 10. දැනට කොළඹ ජාතික කලාභවනේ නිත්‍ය ප්‍රදර්ශනයේ තබා ඇති “යකැදුරාගේ දියණිය” නම් වූ සිතුවම නිර්මාණය කළ ශිල්පියා කවු ද?
.....

- අංක 11 සිට 15 තෙක් දී ඇති එක් එක් ප්‍රශ්නයට වඩාත් නිවැරදි පිළිතුර තෝරා, ඊට යටින් ඉරක් අඳින්න.
- 11. ගම්පොළ යුගයට අයත් ලංකාතිලක විහාරයේ නිර්මාණ ශිල්පියා වන්නේ,
(1) දේවේන්ද්‍ර මූලාචාරී ය. (2) දෙල්මඩ මූලාචාරී ය.
(3) ස්ථපතිරායර් ය. (4) ගනේෂ්වරාචාර්ය ය.
- 12. විද්වත් මතයන්ට අනුව අවුකන බුද්ධ ප්‍රතිමාව නිර්මාණකරණයේදී අභාසය ලබා ඇති කලා සම්ප්‍රදාය වනුයේ,
(1) මතුරා ය. (2) අමරාවතී ය. (3) ගන්ධාර ය. (4) ගුප්ත ය.
- 13. නිශ්ශංක ලතා මණ්ඩපය සුවිශේෂ වූ නිර්මාණයක් සේ පිළිගනු ලබනුයේ,
(1) කළු ගල් මාධ්‍යයෙන් කළ නිසා ය.
(2) කුළුණු ශීර්ෂය නෙළුම් පොහොට්ටුවක ස්වරූපය ගත් නිසා ය.
(3) රිද්මානුකූලව නිම වූ ගල්කණු නිසා ය.
(4) ගල් ගරාදි වැටකින් වට වූ ආයතන වතුරසාකාර මණ්ඩපයකින් යුතුවූ නිසා ය.
- 14. සාංචි ස්ථූපය ඉදිවූ රාජ්‍ය සමය වනුයේ,
(1) සුංග ය. (2) මෞර්ය ය. (3) සාතවාහන ය. (4) ගුප්ත ය.
- 15. චීනස් දී මේලෝ,
(1) ශ්‍රීක හෙලනිස්ටික් නිර්මාණ ශිල්පීන් කාන්තා රූ නෙළීමේ හැකියාව පෙන්වූ අවස්ථාවකි.
(2) කාන්තා සිරුරේ සුන්දරත්වය විදහා දැක්වෙන ශ්‍රීක සම්භාව්‍ය යුගයට අයත් වූවකි.
(3) ශ්‍රීසියේ පෞරාණික යුගයේ කලාකෘති අතර අග්‍රගණ්‍ය නිර්මාණයකි.
(4) ශ්‍රීක සම්භාව්‍ය යුගයේ නාරි දේහයේ ලාලිතය පෙන්වන ලද ලෝකඩ නිර්මාණයකි.

- අංක 16 සිට 20 තෙක් දී ඇති වචනවල අර්ථය පැහැදිලි වන සේ සම්පූර්ණ වාක්‍යය බැගින් ලියන්න.
- 16. සාදිලිංගම් :
- 17. මිනාර් :
- 18. ටෙරාකෝටා :
- 19. සිරස්පත :
- 20. යාලි :

- අංක 21 සිට 25 තෙක් දී ඇති රූපසටහන්වලට කිසියම් සබඳතාවක් දක්වන රූපසටහන, ඉදිරියෙන් ඇති A, B, C, D සහ E යන ඒවා අතුරෙන් තෝරා, එහි අක්ෂරය හිත් ඉර මත ලියන්න.

21.



(.....)



A

22.

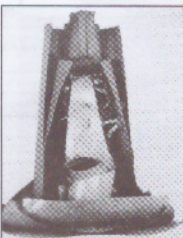


(.....)



B

23.



(.....)



C

24.



(.....)



D

25.



(.....)



E

- අංක 26 සිට 30 තෙක් දී ඇති එක් එක් වාක්‍යයෙහි නිස්තැනට සුදුසු වචනය/වචන යොදා වාක්‍ය සම්පූර්ණ කරන්න.

26. දෙගල්දොරුව විහාරයේ ඇති සිතුවම් අතර 'ඇලි ඇතු දන්දීමේ සිතුවම' ජාතකයේ එක් අවස්ථා නිරූපණයකි.
27. මහනුවර යුගයේ පහතරට සිතුවම් හි නිරූපිත ඇඳුම් පැළඳුම් හා ගෘහ අලංකරණ හේතුවෙන් එම සිතුවම් සඳහා ලක්ෂණ බහුලව බලපා ඇති බව පෙනේ.
28. පිහිටි ගල් පර්වතය භාරා, පිළිම හා ගල් කැටයම් සහිත ව දැනට හමු වී ඇති විශාලත ම ගුහාව සේ පොළොන්නරුවේ හැඳින්විය හැකි ය.
29. ක්‍රිස්තු ආගමික තේමා සිතුවම්කරණයේදී එහි ඇති පසුතල හා වර්ත සඳහා දේශීය ලක්ෂණ හා දේශීය වර්ත යොදා ගනිමින් සිතුවම් කළේ ශිල්පියා ය.
30. පිකාසෝ විසින් නිර්මාණය කරන ලද නම් වූ සිතුවම සණිකවාදී සම්ප්‍රදාය තුළ බිහිවූ මුල්ම සිතුවම සේ පිළිගැනේ.

● අංක 31 සිට 35 තෙක් දී ඇති ප්‍රශ්නවලට F, G, H, I, J යන රූපසටහන් ඇසුරෙන් පිළිතුරු සපයන්න.



F



G



H



I



J

- 31. F අක්ෂරයෙන් දැක්වෙන ප්‍රතිමාව නිමවා ඇති මාධ්‍යය කුමක් ද?
.....
- 32. G අක්ෂරයෙන් දැක්වෙන නටරාජා මූර්තියෙන් ප්‍රකාශිත සංකල්පීය තේමාව කුමක් ද?
.....
- 33. H අක්ෂරයෙන් දැක්වෙන නළඟන මූර්තිය ඉන්ද්‍ර නිමිත ශිෂ්ටාචාරයේ කුමන ප්‍රදේශයෙන් හමුවූවක් ද?
.....
- 34. I අක්ෂරයෙන් දැක්වෙන මූර්තිය නිර්මාණය කරන ලද ශිල්පියා කවු ද?
.....
- 35. J අක්ෂරයෙන් දැක්වෙන මූර්තිය අයත් වනුයේ ශ්‍රීකයේ කුමන යුගයට ද?
.....

● මබ වෙත සපයා ඇති වර්ණ චිත්‍රය හඳුනාගෙන එහි කලාත්මක අගය විග්‍රහ කෙරෙන පරිදි අංක 36 සිට 40 තෙක් දී ඇති උපමාතෘකාවලට අදාළ ව අර්ථවත් භාෂ්‍ය පහක් ලියන්න. (තනි වචනයෙන් සපයන පිළිතුරු සඳහා ලකුණු නොලැබේ.)

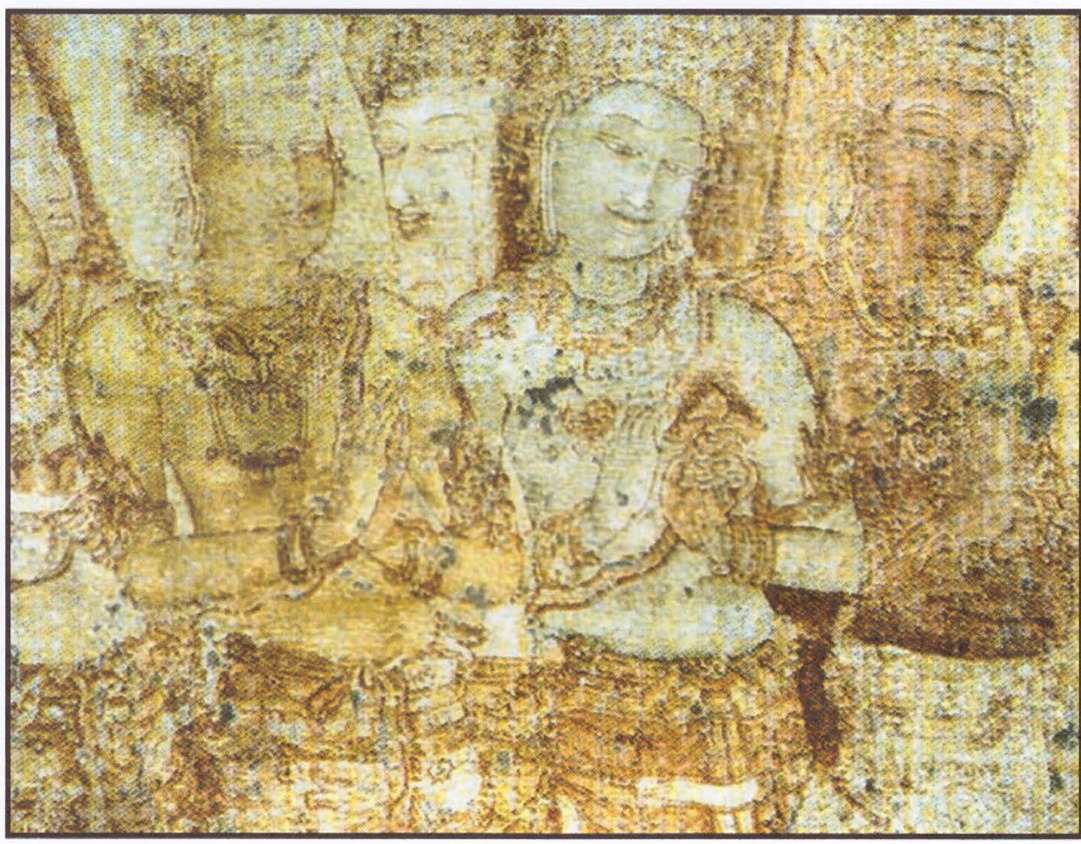
- 36. දක්නට ඇති ස්ථානය :
- 37. තේමාව :
- 38. සංරචනය :
- 39. භාවිත ශිල්පක්‍රම :
- 40. භාව ප්‍රකාශනය :

91218

අධ්‍යයන පොදු සහතික පත්‍ර (සාමාන්‍ය පෙළ) විභාගය, 2022(2023)
கல்விப் பொதுத் தராதரப் பத்திர (சாதாரண தர)ப் பரீட்சை, 2022(2023)
General Certificate of Education (Ord. Level) Examination, 2022(2023)

විඳු I / சித்திரம் I / Art I

- ප්‍රශ්න අංක 36 සිට 40 දක්වා ප්‍රශ්න සඳහා පිළිතුරු සැපයීමට පහත සිතුවම භාවිත කරන්න.
வினா இலக்கம் 36 தொடக்கம் 40 வரையிலான வினாக்களுக்கு விடையளிப்பதற்கு கீழே தரப்பட்டுள்ள உருவப்படத்தினை பயன்படுத்துக.
Use the following painting to answer the questions from No. 36 to 40.



ශ්‍රී ලංකා විභාග දෙපාර්තමේන්තුව ශ්‍රී ලංකා විභාග දෙපාර්තමේන්තුව ශ්‍රී ලංකා විභාග දෙපාර්තමේන්තුව ශ්‍රී ලංකා විභාග දෙපාර්තමේන්තුව ශ්‍රී ලංකා විභාග දෙපාර්තමේන්තුව
 இலங்கைப் பரீட்சைத் திணைக்களம் இலங்கைப் பரීட்சைத் திணைக்களம் இலங்கைப் பரීட்சைத் திணைக்களம் இலங்கைப் பரීட்சைத் திணைக்களம் இலங்கைப் பரීட்சைத் திணைக்களம்
 Department of Examinations, Sri Lanka Department of Examinations, Sri Lanka Department of Examinations, Sri Lanka Department of Examinations, Sri Lanka Department of Examinations, Sri Lanka
 ශ්‍රී ලංකා විභාග දෙපාර්තමේන්තුව ශ්‍රී ලංකා විභාග දෙපාර්තමේන්තුව ශ්‍රී ලංකා විභාග දෙපාර්තමේන්තුව ශ්‍රී ලංකා විභාග දෙපාර්තමේන්තුව ශ්‍රී ලංකා විභාග දෙපාර්තමේන්තුව
 இலங்கைப் பரීட்சைத் திணைக்களம் இலங்கைப் பரීட்சைத் திணைக்களம் இலங்கைப் பரීட்சைத் திணைக்களம் இலங்கைப் பரීட்சைத் திணைக்களம் இலங்கைப் பரීட்சைத் திணைக்களம்
 Department of Examinations, Sri Lanka Department of Examinations, Sri Lanka Department of Examinations, Sri Lanka Department of Examinations, Sri Lanka Department of Examinations, Sri Lanka

43 S II

අධ්‍යයන පොදු සහතික පත්‍ර (සාමාන්‍ය පෙළ) විභාගය, 2022 (2023)
கல்விப் பொதுத் தராதரப் பத்திர (சாதாரண தர)ப் பரீட்சை, 2022 (2023)
General Certificate of Education (Ord. Level) Examination, 2022(2023)

විභූ II
சித்திரம் II
Art II

පැය දෙකකි
இரண்டு மணித்தியாலம்
Two hours

උපදෙස් :

- * ඔබේ විභාග අංකය උත්තර පත්‍රයේ ඒ සඳහා වෙන් කර ඇති ස්ථානයේ පැහැදිලි ව ලියන්න.
- * උත්තර පත්‍රය විභාග ශාලාධිපතිට භාර දෙන විට ද්‍රව මාධ්‍ය භාවිතා කරන ලද සිතුවම් වියළී තිබිය යුතු ය. තෙත් විභූ එකට ඇලී තිබීම ඔබට අවාසිදායක විය හැකි ය.
- * දිය සායම්, පෝස්ටර් සායම්, ටෙම්පරා සායම්, පැස්ටල් හෝ අනේ නොගැවෙන ඕනෑ ම වර්ණ මාධ්‍යයක් භාවිත කළ හැකි ය.
- * ද්‍රව්‍ය සමූහය 73cm පමණ උස පැහැලි ඩෙස්ක් එකක් මත තැබීමට ශාලාධිපතිවරුන්ට උපදෙස් දී ඇත.

නිදහස් රේඛාමය ඇඳීම හා වර්ණ විභූ සම්පිණ්ඩනය

- * ඔබ ඉදිරියේ තබා ඇති ද්‍රව්‍ය සමූහය හොඳින් නිරීක්ෂණය කරන්න.
 1. රේඛා මගින් පූර්ව අධ්‍යයනයක යෙදෙන්න. මේ සඳහා ඔබට සපයා ඇති A 4 ප්‍රමාණයේ සුදු කඩදාසිය භාවිත කරන්න.
 2. ද්‍රව්‍ය සමූහය ඔබට පෙනෙන අයුරින් ඇඳ, වර්ණ කරන්න. මේ සඳහා සපයා ඇති විශේෂ විභූ ඇඳීමේ කඩදාසිය භාවිත කරන්න.
- * ඉහත 1 සහ 2 විභූ දෙක ම එකට අමුණා විභාග ශාලාධිපතිට භාර දෙන්න.
- * ඔබේ විභූය ඇගයීමේ දී පහත සඳහන් කරුණු කෙරෙහි සැලකිලිමත් වන බව සලකන්න.
 - නිදහස් රේඛා අධ්‍යයනය
 1. මුල් කඩදාසියේ කරනු ලබන පූර්ව රේඛා අධ්‍යයනයේ දී දක්වා ඇති කුසලතා (ලකුණු 05)
 - වර්ණ විභූ
 2. ද්‍රව්‍ය සමූහය, තලය මත කලාත්මක ව සම්පිණ්ඩනය වීම (ලකුණු 05)
 3. පරිමාණ, පර්යාලෝක රීති හා ක්‍රිමාණ ලක්ෂණ පිළිබඳ අවබෝධය (ලකුණු 05)
 4. දෙන ලද ද්‍රව්‍ය සමූහයේ මතුපිට ස්වභාවය හා ගතිලක්ෂණ දැක්වීම (ලකුණු 05)
 5. වර්ණ හැසිරවීමේ ශිල්පීය කුසලතා (ලකුණු 05)
 6. උචිත වර්ණවත් පසුබිමක් යෙදීම හා සමස්ත නිමාව (ලකුණු 05)

සැලකිය යුතුයි:

* ද්‍රව්‍ය සමූහය තබා ඇති ලෑල්ල සම්පූර්ණයෙන්ම ඇඳීම අවශ්‍ය නොවේ. ලෑල්ලේ පරිමාණය ද්‍රව්‍ය සමූහයට ගැලපෙන අයුරින් වෙනස් කර ඇඳීමට ඔබට අවසර ඇත.

ශ්‍රී ලංකා විභාග දෙපාර්තමේන්තුව ශ්‍රී ලංකා විභාග දෙපාර්තමේන්තුව ශ්‍රී ලංකා විභාග දෙපාර්තමේන්තුව ශ්‍රී ලංකා විභාග දෙපාර්තමේන්තුව ශ්‍රී ලංකා විභාග දෙපාර්තමේන්තුව
 இலங்கைப் பரீட்சைத் திணைக்களம் இலங்கைப் பரීட்சைத் திணைக்களம் இலங்கைப் பரීட்சைத் திணைக்களம் இலங்கைப் பரීட்சைத் திணைக்களம் இலங்கைப் பரීட்சைத் திணைக்களம்
 Department of Examinations, Sri Lanka Department of Examinations, Sri Lanka Department of Examinations, Sri Lanka Department of Examinations, Sri Lanka Department of Examinations, Sri Lanka
 ශ්‍රී ලංකා විභාග දෙපාර්තමේන්තුව ශ්‍රී ලංකා විභාග දෙපාර්තමේන්තුව ශ්‍රී ලංකා විභාග දෙපාර්තමේන්තුව ශ්‍රී ලංකා විභාග දෙපාර්තමේන්තුව ශ්‍රී ලංකා විභාග දෙපාර්තමේන්තුව
 இலங்கைப் பரීட்சைத் திணைக்களம் இலங்கைப் பரීட்சைத் திணைக்களம் இலங்கைப் பரීட்சைத் திணைக்களம் இலங்கைப் பரීட்சைத் திணைக்களம் இலங்கைப் பரීட்சைத் திணைக்களம்
 Department of Examinations, Sri Lanka Department of Examinations, Sri Lanka Department of Examinations, Sri Lanka Department of Examinations, Sri Lanka Department of Examinations, Sri Lanka

43 S III

**අධ්‍යයන පොදු සහතික පත්‍ර (සාමාන්‍ය පෙළ) විභාගය, 2022(2023)
 கல்விப் பொதுத் தராதரப் பத்திர (சாதாரண தர)ப் பரீட்சை, 2022 (2023)
 General Certificate of Education (Ord. Level) Examination, 2022 (2023)**

විෂය **III**
சித்திரம் **III**
Art **III**

පැය දෙකකි
இரண்டு மணித்தியாலம்
Two hours

උපදෙස් :

- * ඔබ ඇදිය යුත්තේ එක් වර්ණවත් වින්‍යයක් පමණි.
- * ඔබේ විභාග අංකය හා අදාළ ප්‍රශ්න අංකය උත්තර පත්‍රයේ නියම කර ඇති ස්ථානයේ පැහැදිලි ව ලියන්න.
- * උත්තර පත්‍රය විභාග ශාලාධිපතිට භාර දෙන විට වින්‍යය සම්පූර්ණයෙන් වියළී තිබිය යුතු ය. කෙත් වින්‍ය එකට ඇලී තිබීම ඔබට අවාසිදායක විය හැකි ය.
- * දිය සායම්, පෝස්ටර් සායම්, පැස්ටල් ඇතුළු අනෙක් නොගැවෙන ඕනෑම වර්ණ මාධ්‍යයක් වර්ණ කිරීම සඳහා භාවිත කළ හැකි ය.
- * වින්‍ය ඇදීමේ විශේෂ කඩදාසි හා අවශ්‍ය අයට විෂ්‍ර කඩදාසි සපයනු ලැබේ.

'අ' කොටසින් හෝ 'ආ' කොටසින් හෝ 'ඉ' කොටසින් හෝ එක් ප්‍රශ්නයක් පමණක් තෝරාගන්න.

'අ' කොටස - වින්‍ය සංරචනය

1. ආගමික සිද්ධස්ථානයක වන්දනා කරන බැතිමතුන්
2. තුරු සෙවනක ගිමන් හරින ගොවියෝ සහ ගෙවිලියෝ
3. නව නිවසක් ඉදි කිරීමේ යෙදී සිටින පිරිසක්
4. ශරීර සුවතා මධ්‍යස්ථානයක ව්‍යායාම් කරන්නෝ

'ආ' කොටස - මෝස්තර නිර්මාණය

5. ලදරු ඇඳුමක් සඳහා සුදුසු සත්ත්ව රූප නිර්මාණාත්මකව යොදා ගනිමින් අඟල් **9 x 9** ප්‍රමාණය වන සේ, රෙද්දකට සුදුසු ව්‍යාප්ත මෝස්තරයක් ඇඳ වර්ණ කරන්න.
6. මල් හා කොළ නිර්මාණාත්මකව යොදා ගනිමින් කාන්තා කුඩයක් සඳහා උචිත මුළුතල මෝස්තරයක් ඇඳ වර්ණ කරන්න.
7. සාම්ප්‍රදායික මෝස්තර හා වර්ණ මාධ්‍ය යොදා ගනිමින් ආලින්දයේ බිත්තියේ එල්ලීමට සුදුසු කැඩපත් රාමුවකට සුදුසු නිර්මාණයක් සැලසුම් කර වර්ණ කරන්න.

'ඉ' කොටස - ගැඹිල් වින්‍ය

8. පලතුරු බීම බෝතලයක ඇලවීම සඳහා සුදුසු අඟල් **8 x 6** ප්‍රමාණයේ ලේඛලයක් සැලසුම් කර වර්ණ කරන්න.
9. රූපලාවන්‍යාගාරයකට සුදුසු අඩි **6 x 10** ප්‍රමාණයේ නාම පුවරුවක්, නිර්මාණාත්මක අක්ෂර හා රූප යොදා ගනිමින් සැලසුම් කර වර්ණ කරන්න. (පරිමාණකුලව තලයට ගැලපෙන සේ කුඩා කරන්න.)
10. ශ්‍රී ලංකාවට හඳුන්වා දීමට අපේක්ෂිත නව රූපවාහිනි සේවාවක් සඳහා සුදුසු ලාංඡනයක් සැලසුම් කර වර්ණ කරන්න. (අඟල් **8 x 8** ප්‍රමාණයේ සීමාව තුළ සුදුසු හැඩයක් යොදා ගන්න.)
